

# STATISTIQUE MÉDICALE DE LA FMH 2019

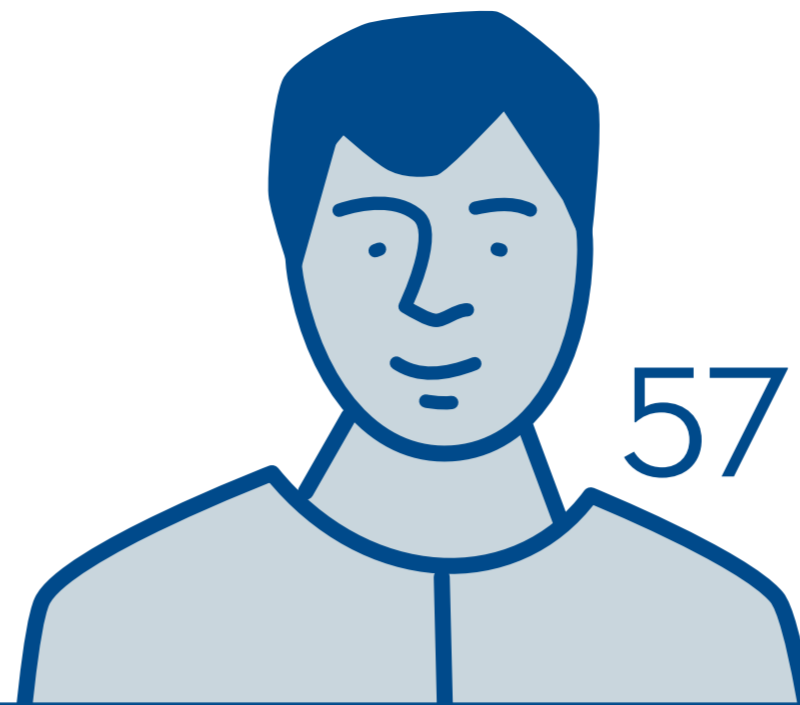
Faits | Chiffres



43 %

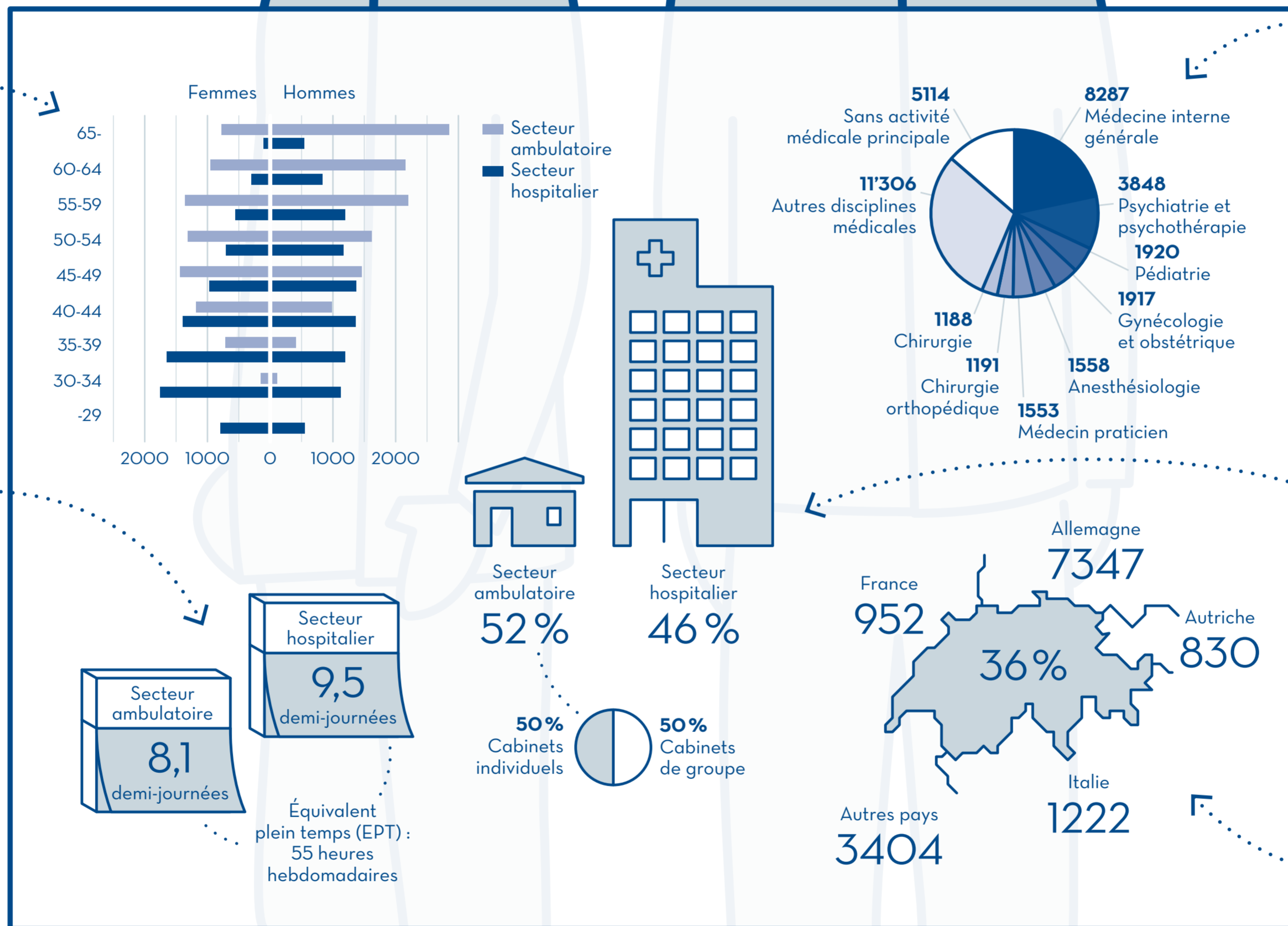


57 %



## PYRAMIDE DES ÂGES

L'âge moyen des médecins en Suisse est de 49,8 ans (femmes : 46,3 ans, hommes : 52,6 ans). Les médecins du secteur ambulatoire ont en moyenne 10 ans de plus que leurs collègues du secteur hospitalier (54,9 ans contre 44,0 ans).



## 46 DISCIPLINES MÉDICALES

La médecine interne générale (21,9 %) est la spécialisation la plus répandue, suivie de la psychiatrie et psychothérapie (10,2%), de la gynécologie et obstétrique (5,1%) et de la pédiatrie (5,1%). Les spécialisations dans lesquelles la part de femmes est la plus élevée sont la psychiatrie et psychothérapie de l'enfant et de l'adolescent (65%), la pédiatrie (63%) et la gynécologie et obstétrique (63%). Les hommes sont plus nombreux que les femmes dans les spécialisations chirurgicales (chirurgie thoracique : 93% ; chirurgie orale et maxillo-faciale : 92% ; chirurgie orthopédique : 90%).

## SECTEURS

Les médecins sont 19'706 à exercer principalement dans le secteur ambulatoire, et 17'594 dans le secteur hospitalier ; 582 exercent dans un autre secteur (assurances, administration publique, industrie, etc.). Le secteur hospitalier compte une part plus importante de femmes (47%) que le secteur ambulatoire (40%). La moitié (50%) des médecins exerçant dans le secteur ambulatoire travaillent dans des cabinets individuels (cabinets doubles ou de groupe : 50%).

## DIPLÔMES ÉTRANGERS

13'755 (36%) des médecins en exercice en Suisse sont d'origine étrangère. Comparée aux valeurs de l'année dernière, la part de médecins en exercice titulaires d'un diplôme étranger a augmenté de 0,9%.

## CONTACT

Vous avez des questions sur la statistique médicale ou avez besoin d'une évaluation spécifique ? La division Données, démographie et qualité (DDQ) se tient volontiers à votre disposition : [ddq@fmh.ch](mailto:ddq@fmh.ch) ou tél. : 031 359 11 11.

## TAUX D'OCCUPATION

Le taux d'occupation moyen des médecins est de 88% (ce qui correspond à un temps de travail hebdomadaire moyen d'env. 48 h). Dans le secteur ambulatoire, ce taux est de 81%, soit 10% de moins que dans le secteur hospitalier (95%). Le taux d'occupation moyen des femmes (70% dans le secteur ambulatoire et 89% dans le secteur hospitalier) est nettement inférieur à celui de leurs collègues masculins (ambulatoire : 87% ; hospitalier : 100%). En 2019, la Suisse compte 1% de médecins de plus que l'année précédente ; cependant, le volume de travail disponible a augmenté de moins de 1% en raison des taux d'occupation en baisse.

## OUTIL DE RECHERCHE INTERACTIF

Vous trouverez l'outil de recherche interactif pour la statistique médicale, les publications relatives à la statistique médicale de 1940-2019 ainsi que d'autres évaluations sur [www.fmh.ch](http://www.fmh.ch)

